



ДЛЯ  
ДВЕРЕЙ ИЗ  
АЛЮМИНИЯ

## MFAT 20 PH магнитный нулевой порог

- Специально для **алюминиевых дверей** в новостройках (входные группы, балконы, террасы, подъездные двери)
- Композитный профиль с высокой степенью теплоизоляции, также для высокоэффективных домов
- Беспороговая структура, выполняет все принципы универсального дизайна

**MFAT 20 PH**

Состояние на июль 2022  
Оставляем за собой право на  
технические изменения

Подходит для распашных, поворотно-откидных дверей, одно- и двустворчатых, шتуповых и с глухим остеклением

Ливнестойкость до 9А без козырька, без водостока.  
Воздухопроницаемость класс 4.

Проверенный индекс изоляции воздушного шума на стыках  $R_{s,w}$  до 46 дБ

С системной гидроизоляцией и термо-подставочным основанием

Без износа, без механики, готовая к монтажу поставка. 20 лет гарантии на силу притяжения магнита

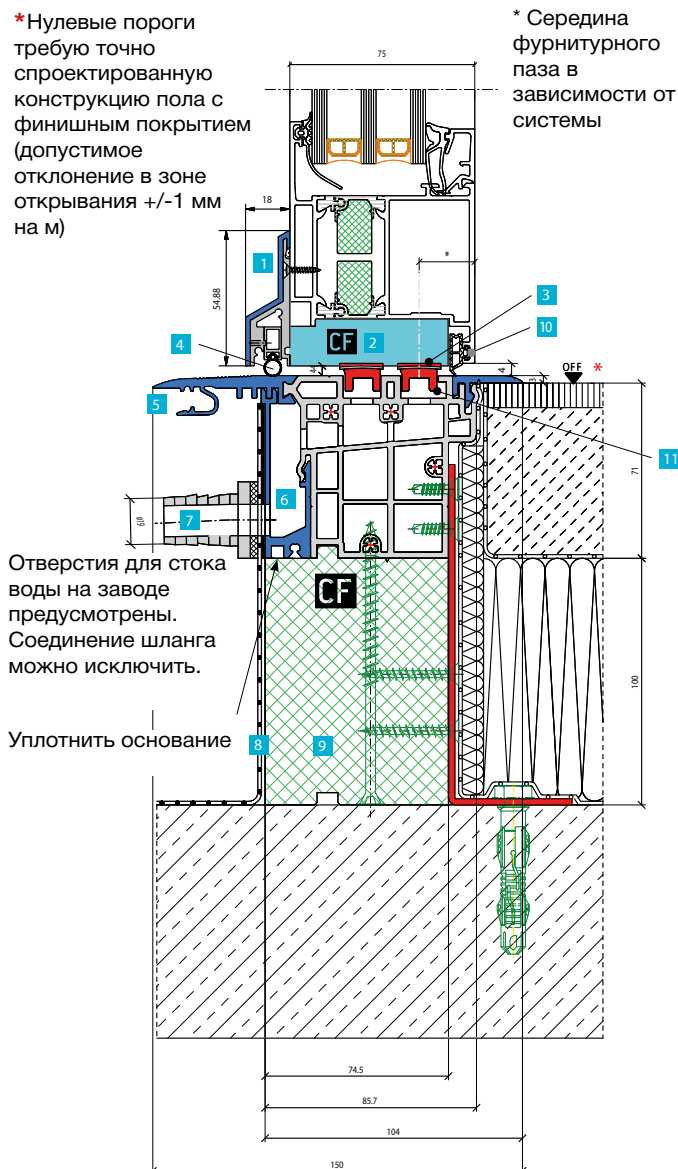
Для домов инвалидов, домов престарелых, больниц, общежитий для людей с ограниченными возможностями, яслей/детских садов, частных домовладений, жилого строительства, гостиниц, торговых площадей

- 1 Алюминиевый отлив от дождя с профильным щитком поверхность на выбор EV1 серебристая, антрацит RAL 7016, бронза С33, белая RAL 9016 или в цвет алюминия.
- 2 Несущий профиль из CF белый под магнитный уплотнитель, подогнан под ширину и систему по размеру фальца створки (монтируется в уровень с отливом от дождя). Магнитные направляющие внутри и снаружи расположены параллельно фурнитурному пазу.
- 3 Верхние магнитные профильные уплотнители для герметичности и двусторонней клейкой лентой (3 x 17 мм). При указании размеров фальца створки двери крепятся к несущему профилю из CF заранее.
- 4 Регулируемое силиконовое уплотнение в отлив с резьбовыми штифтами 5 x 6 мм для невидимого крепления с резьбовыми отверстиями. Основание уплотнения с прочным соединением в алюминиевом несущем профиле.
- 5 Нулевой порог с высокой степенью теплоизоляции с интегрированным отведением воды. Для защиты от строительного загрязнения в комплекте поставляется щиток из ПВХ. **Нижний выпуск 71 мм (альтернатива - 50 мм).**
- 6 Водяной карман с отверстиями для отведения воды 17 мм (три варианта: 76, 82 или 88 – под заказ в зависимости от строительной глубины). **Может заменять систему лотков.**
- 7 Штуцер слива воды для подключения шланга, самонарезные саморезы из специальной стали 4,2 x 19 мм для монтажа. Стандарт: прямой, альтернативно: изогнутый.
- 8 За дополнительную плату: Гидроизоляция (жидкий пластик) FRANKOSIL. Системное решение: 2 слоя гидрофартука и флисовое полотно 15 или 25 см. Маслобензостойкая.
- 9 Несущий нагрузку термо-профиль (материал: COMPACFOAM). Стандартная высота до 100 мм включительно. Дополнительные доборные профили 30, 40 и 50 мм для более высокой конструкции пола продаются за дополнительную плату.
- 10 Дополнительное уплотнение из TPE, чтобы воссоздать контур уплотнения как на притворе двери (зависит от системы).
- 11 Два нижних магнитных уплотнительных профиля (9 x 15 мм). Носик всегда смотрит наружу. Стандарт 2 уплотнения до 43 дБ, альтернативно 3 — до 46 дБ.

Объем поставки и расчет в установленных длинах (без раскроя) Указания размеров = наружный размер наружной коробки включая боковые части с глухим остеклением (длиной до макс. 6.000 мм).

**За дополнительную плату:** Уплотнение террасы на двойном магнитном пороге с учетом принятых правил предварительно смонтировано на заводе с предусмотренной изоляцией (150 мм) на кирпичной/каменной стене: профили из композитных листов и жидкая гидроизоляция.

Другие пластиковые водоизоляционные листы, например, на базе ПВХ, ТПО, хлорированного полиэтилена, ЭПДМ возможны силами заказчика.

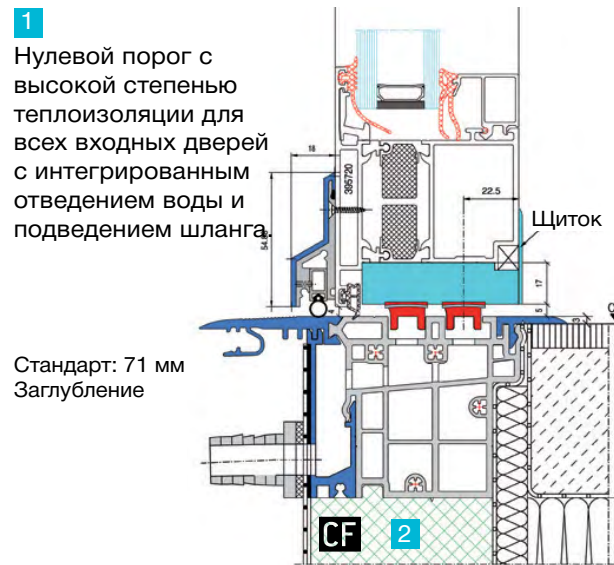
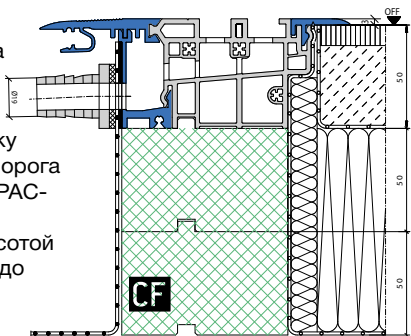


## Продуманные детали в виде общей концепции

- 1 Нулевой порог с высокой степенью теплоизоляции для всех входных дверей с интегрированным отведением воды и соединением шланга; стандартный перепад (заглубление) 71 мм. Альтернатива: перепад 50 мм
- 2 Несущий нагрузку подставочный термо-профиль под порог до 100 мм включительно (материал: COMPAFOAM). Доборные профили высотой 38, 45 и 50 мм.
- 3 Соединение гидроизоляции проема с нулевым порогом в соответствии с DIN 18531/18533 и монтажной ситуацией, предварительно заказывать с порогом по запросу.
- 4 Алюминиевая рама водосточного желоба шириной 120 мм с оцинкованной решеткой или перфорированный лист из нержавеющей стали 93 мм. Альтернатива: алюминиевая рама водостока шириной 170 мм с решеткой из оцинкованной или нержавеющей стали 145 мм  
**При нулевом пороге MFAT PH является системным решением, водосток не нужен.**
- 5 Алюминиевый мостиковый профиль для плотного соединения с подставочной термо-основой.
- 6 Коврики на одном уровне, черная резина 600 x 400 мм с защелкой из алюминия и поддон для грязи.

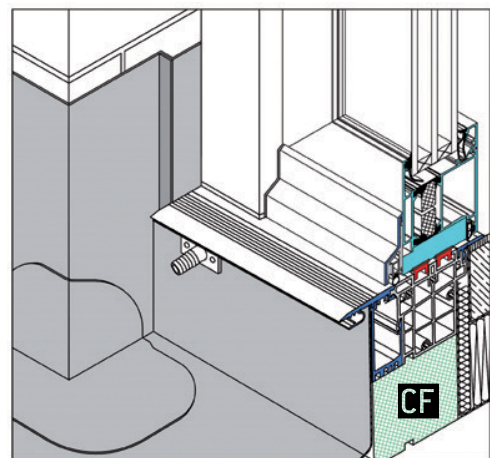
### Альтернативно

- 1 Нулевой порог отступом от пола 50 мм
- 2 Несущая нагрузку теплоизоляция порога (материал: COMPAFOAM). Выпускается высотой 30, 40 и 100 мм, до 150 мм



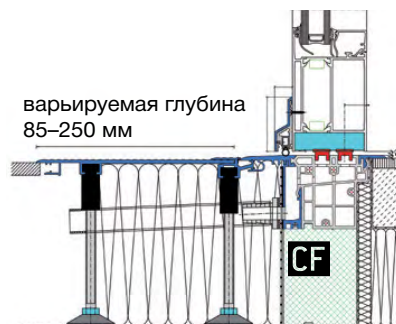
### Опции

- 3 Соединение гидроизоляции с проемом и нулевым порогом согласно DIN 18531/18533



### Опции

- 4 Алюминиевая рама водосточного желоба с решеткой шириной 120 или 170 мм с подсоединением к порогу или через соединительный профиль (зависит от системы).



- 5 Алюминиевый мостиковый профиль для плотного соединения с подставочной термо-основой.

- 6 Особенно для входных дверей: Коврики на одном уровне, черная резина 600 x 400 мм с защелкой из алюминия и поддон для грязи. (стандарт 600 x 400 мм).



