



## HST 10 Hebeschiebetür-Flachschwelle

- Geeignet für Neubau und Renovierung
- Für alle Holz- bzw. Holz/Alu-Hebeschiebetüren (Wintergarten, Terrasse, Balkon)
- Mit PVC-Mittelteil als optimale thermische Trennung
- **NEU:** mit lastabtragender Wärmedämmung als Schwellenunterbau

HST 10

Neubau- und Renovierungsprofil für Hebeschiebetürsysteme  
(vorgesetzte Entwässerungsrinne wird empfohlen)

Lagerlängen 2.500 bis 6.500 mm

Vorkonfektionierte Lieferung

Maximale Benutzerfreundlichkeit ohne Verschleiß oder Mechanik

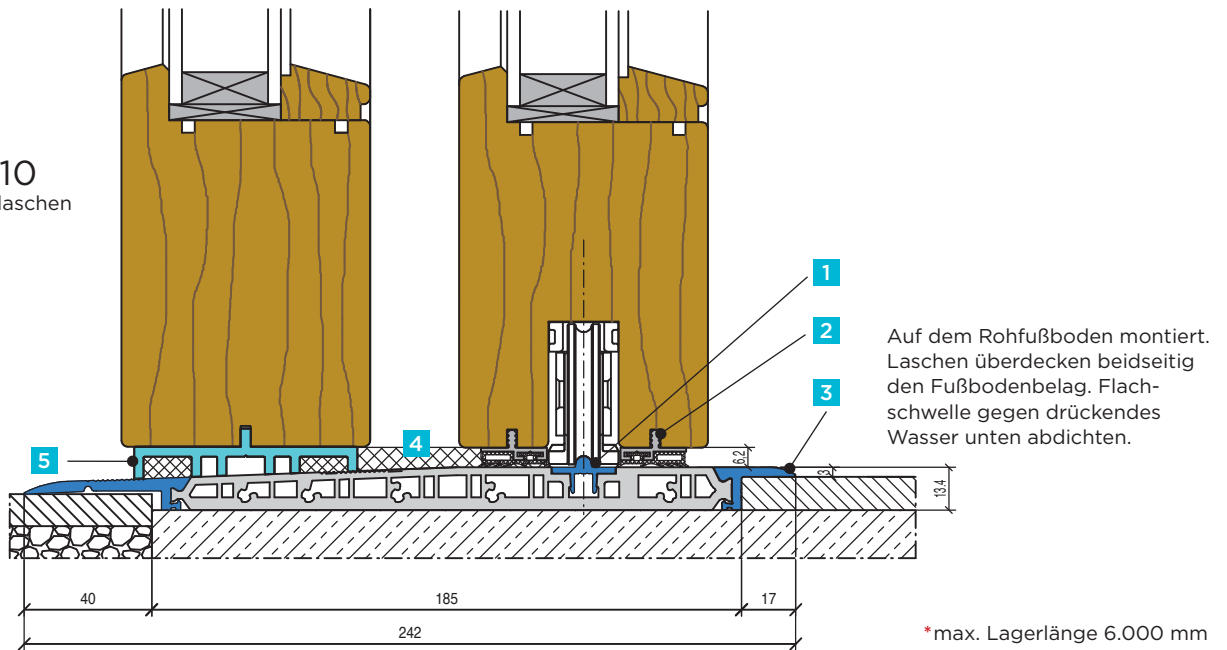
Gestaltung nach Prinzipien des Universal Designs

Stand Juli 2023 · technische Änderungen vorbehalten

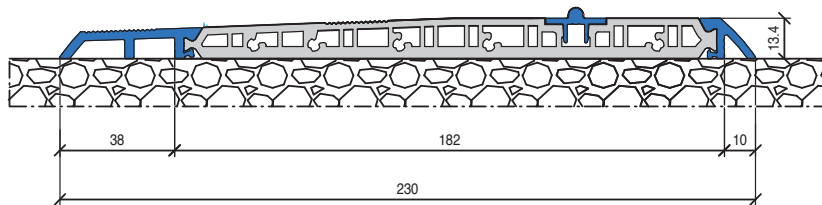
Hebeschiebetür-Flachschwelle  
**ohne** Bodeneinstand, thermisch getrennt.  
 Alu EV 1 eloxiert mit PVC-Mittelteil.

Berechnung nach Lagerlängen:  
 2.500 / 3.000 / 3.500 / 4.000 / 4.500 / 5.000 /  
 5.500 / 6.000 / 6.500\* mm (Zuschnitt auf Fixmaße)

## TYP HST 10 mit geraden Alulaschen

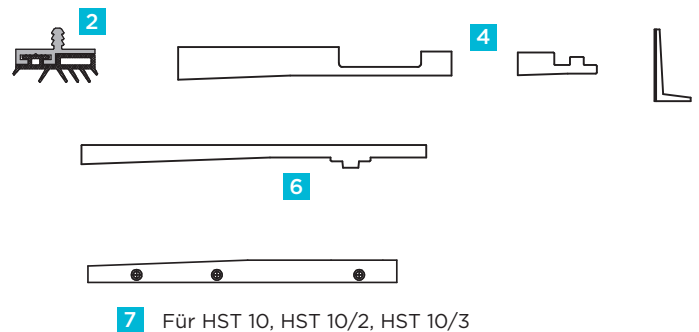


## TYP HST 10/1 SHORT mit eckigen Alulaschen



### Zum Lieferumfang gehören allgemein:

- 1 Alu-Rollenführung EV 1 eloxiert zum Einklipsen.
- 2 Alu-Dichtungshalter mit EPDM-Dichtung rutschfest verklebt.
- 3 Alu-Flachschwelle EV 1 eloxiert mit PVC-Mittelteil, thermisch getrennt mit Schutzfolie (nach Montage sofort entfernen).
- 4 EPDM-Dichtkissen als Set.
- 5 Kunststoffadapter für Festteil hellgrau; Breite 70 mm.
- 6 Ein Paar Kunststoff-Schwellenverbinder inkl. Abdichtung (systemabhängig).
- 7 Ein Paar stirnseitige Abdeckungen für Flachschwelle.



Bei Montage auf dem durchlaufenden Boden (Fliesen, Marmor etc.) sind die beidseitigen Laschen dem Bodenbelag bereits angepasst. Flachschwelle gegen drückendes Wasser unten abdichten.

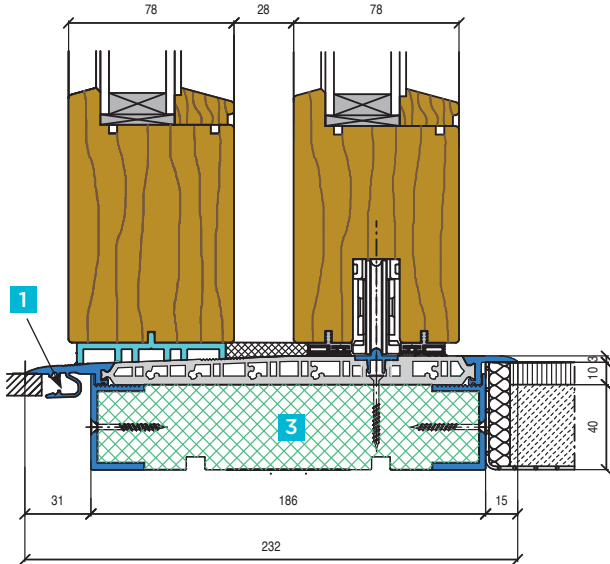
### Hinweise:

Aufgrund von unterschiedlichen Bauanschlussituationen kann es bei extremen Temperaturunterschieden vereinzelt zu Kondensatbildung im Schwellenbereich kommen. Schlagregensicherheit ist systemabhängig anzufragen. Passivhaustauglichkeit ist nicht zertifiziert. Beim PVC-Bodenprofil können UV-bedingte Verfärbungen auftreten. Die Schutzfolie muss nach der Montage sofort entfernt werden.

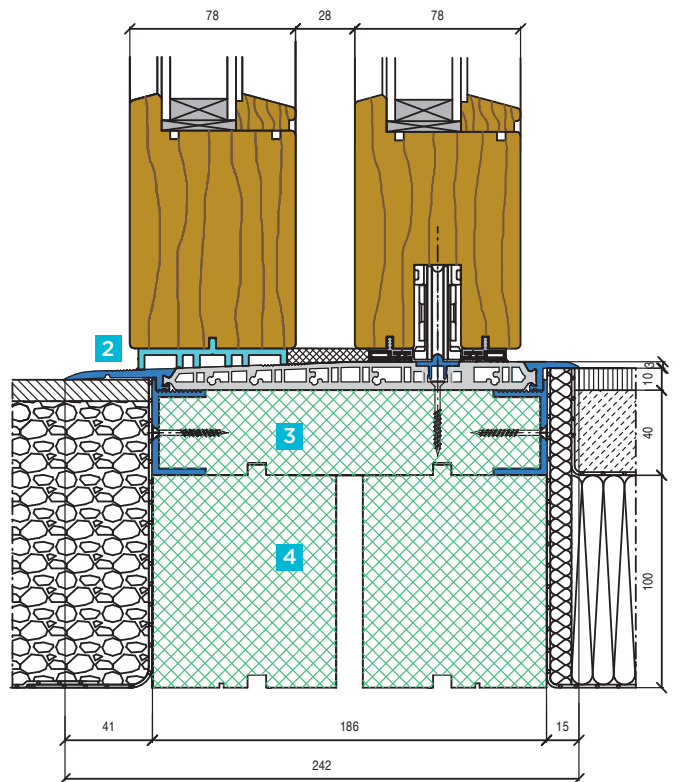
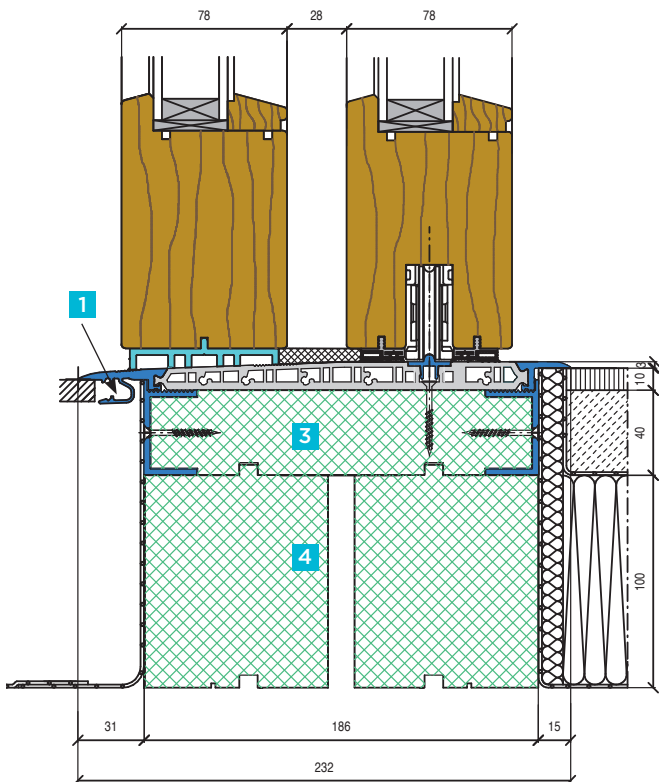
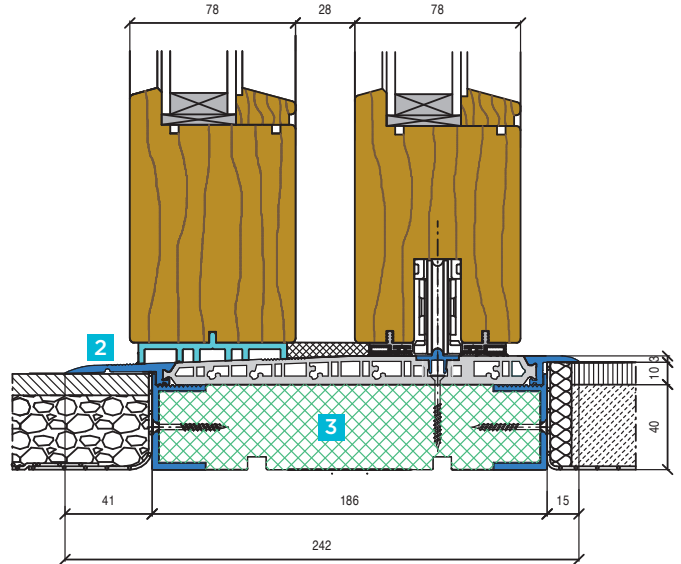
Hebeschiebetür-Flachschwelle  
**mit** Bodeneinstand, thermisch getrennt.  
 Alu EV 1 eloxiert mit PVC-Mittelteil.

Berechnung nach Lagerlängen:  
 2.500 / 3.000 / 3.500 / 4.000 / 4.500 / 5.000 /  
 5.500 / 6.000 / 6.500 mm (Zuschnitt auf Fixmaße)

TYP HST 10/2



TYP HST 10/3



**1** Standardausführung **mit** Klipsfunktion  
 außen für Zusatzprofile

**2** Ausführung mit geraden Laschen  
**ohne** Klipsfunktion außen für Zusatzprofile

**3** HST-Basisprofil für Schwellenunterbau 182 x 40 mm  
 (Material: PET).

**4** Gegen Aufpreis erhältlich:  
 Lastabtragende Wärmedämmung zweiteilig  
 zum Aufstecken auf HST-Basisprofil  
 (Steckverbindung 30, 40 und 50 mm).

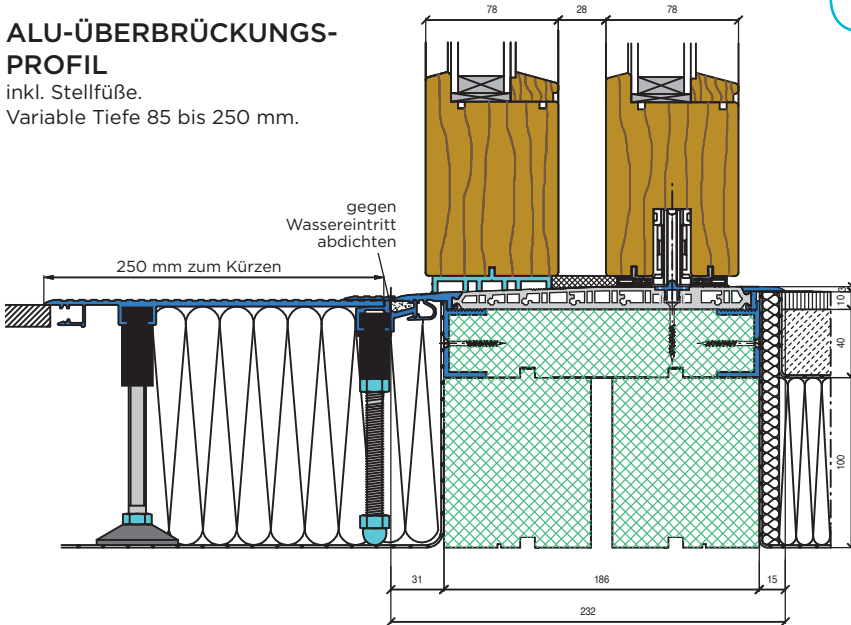
In Flachschwelle außen einklipsbar zur festen Verbindung

## BERECHNUNG DES GESAMTEN BODENAUFBAUS:

- HST-Flachschwelle 10 mm Bodeneinstand
- + Basisprofil 40 mm
- + variable Wärmedämmung für Schwellenunterbau
- + ca. 10 mm Setzluft

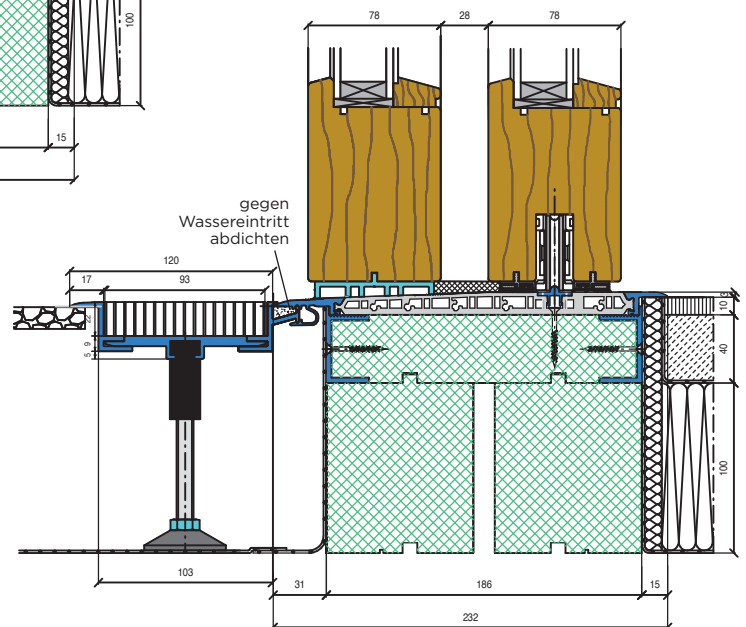
### ALU-ÜBERBRÜCKUNGS-PROFIL

inkl. Stellfüße.  
Variable Tiefe 85 bis 250 mm.



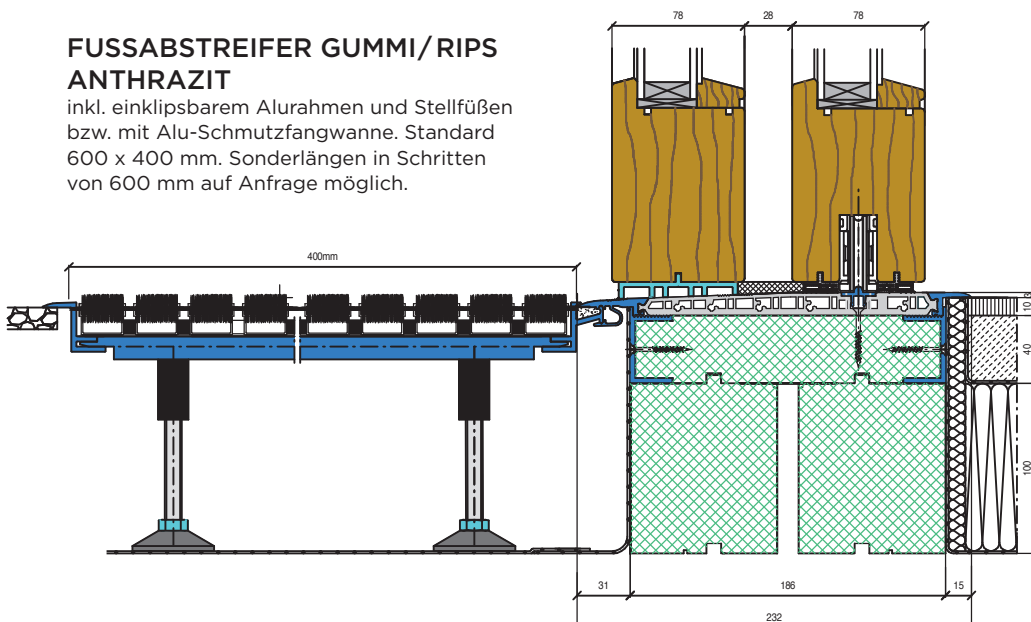
### ALU-RINNENRAHMEN

inkl. System-Gitterrost; in Bautiefe 120 oder 170 mm erhältlich.



### FUSSABSTREIFER GUMMI/RIPS ANTHRAZIT

inkl. einklipbarem Alurahmen und Stellfüßen bzw. mit Alu-Schmutzfangwanne. Standard 600 x 400 mm. Sonderlängen in Schritten von 600 mm auf Anfrage möglich.



- a** Blendrahmenholz zuschneiden.  
Berechnung des Zuschnittmaßes beachten.

**Typ HST 10, 10/2 und 10/3:** Flügel und Festteil 9 mm über OFF; Blendrahmen 1 mm kürzer als Flügel bzw. 10 mm über OFF.

**Typ HST 10/1:** Flügel und Festteil 19,6 mm über OFF; Blendrahmen 0,8 mm kürzer als Flügel bzw. 20,4 mm über OFF.

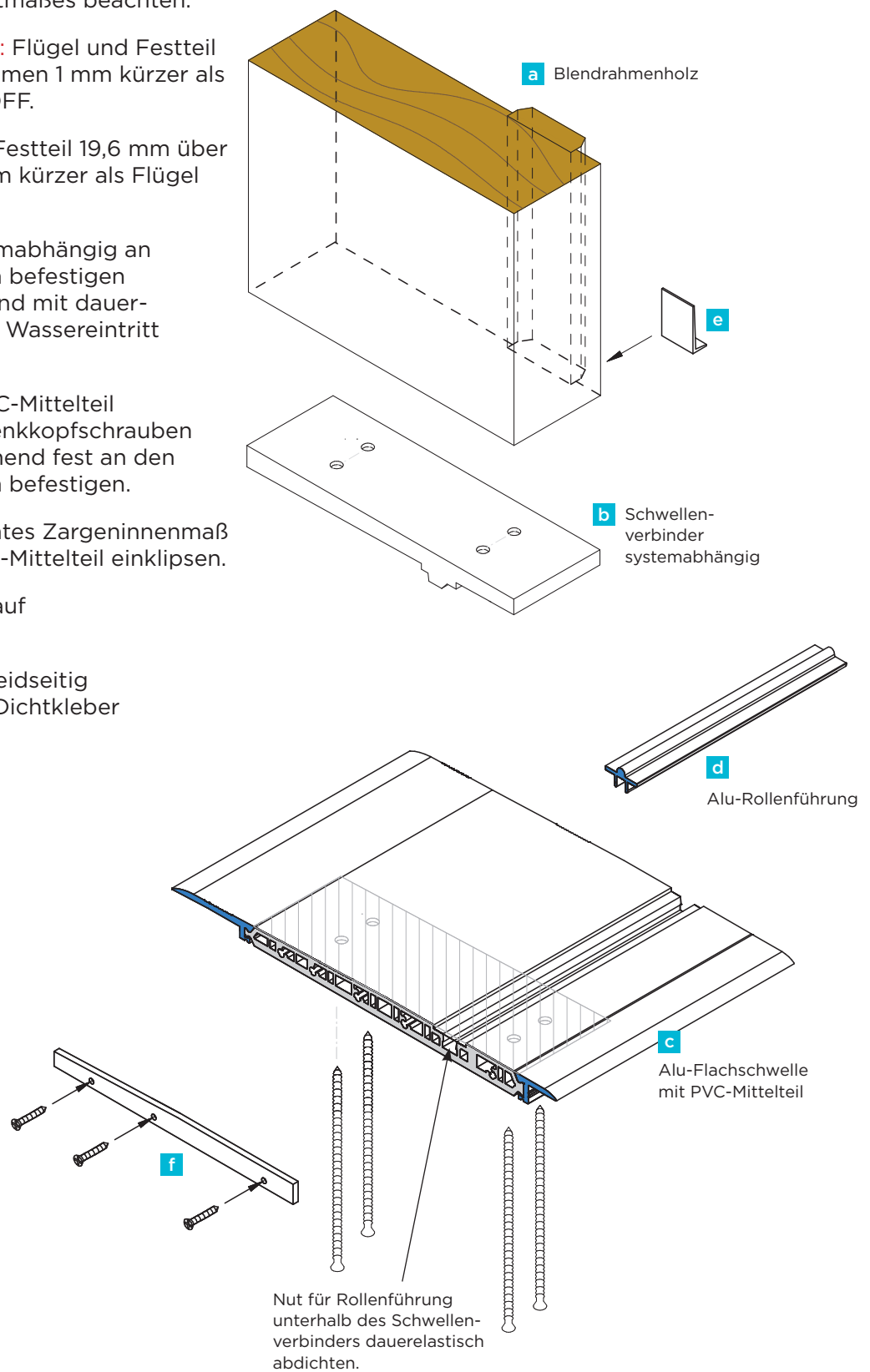
- b** Schwellenverbinder systemabhängig an aufrechten Zargenprofilen befestigen (Adapterstärke 7,3 mm) und mit dauerelastischem Kleber gegen Wassereintritt abdichten.

- c** Alu-Flachschwelle mit PVC-Mittelteil thermisch getrennt mit Senkkopfschrauben (z. B. 6 x 80 mm) ausreichend fest an den aufrechten Zargenprofilen befestigen.

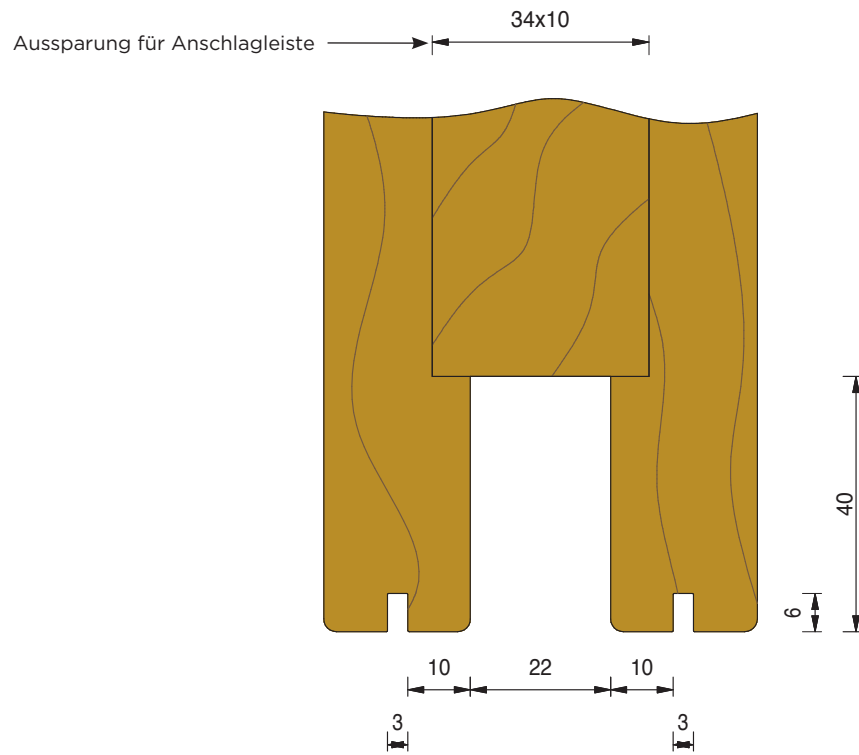
- d** Alu-Rollenführung auf lichtetes Zargeninnenmaß schneiden und in das PVC-Mittelteil einklipsen.

- e** Dichtkissen für Flügeleinlauf am Rahmen anbringen.

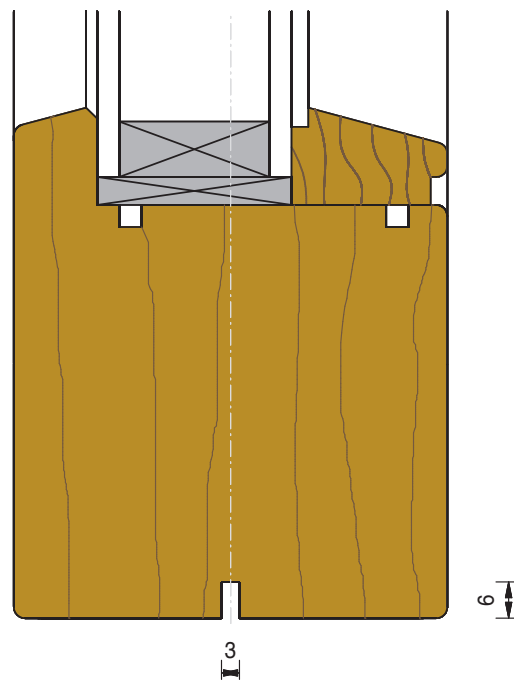
- f** Stirnseitige Abdeckung beidseitig anschrauben (vorher mit Dichtkleber abdichten).



## SCHIEBEFLÜGEL

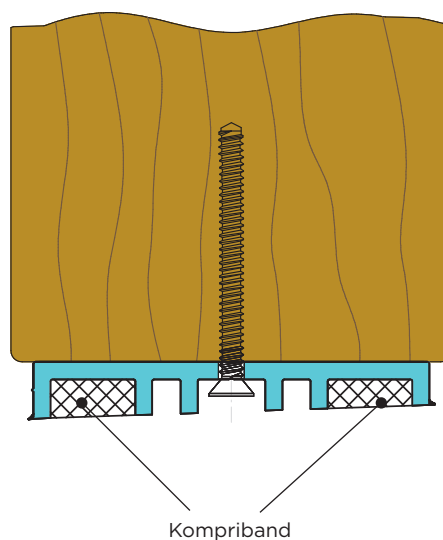


## FESTFLÜGEL

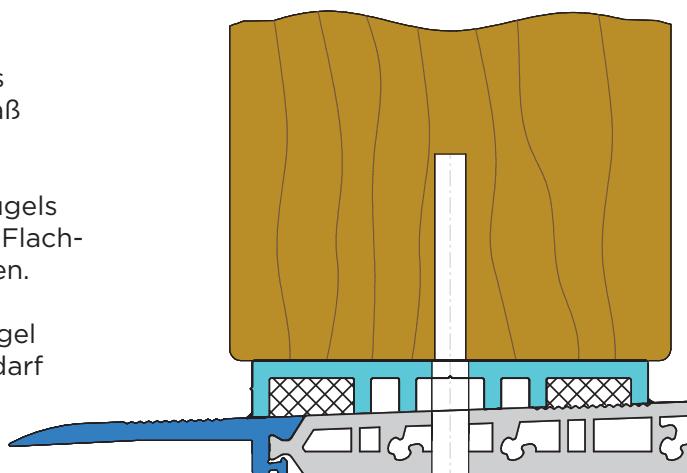


Nut 3 x 6 mm für  
Festglasadapter fräsen.

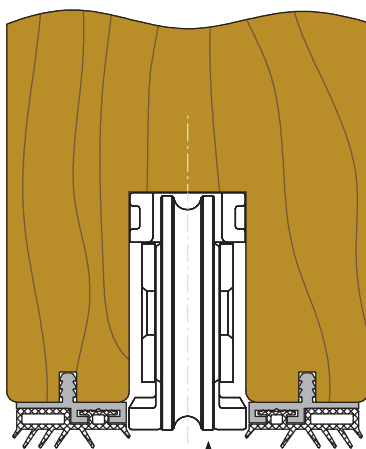
- 1** Kunststoff-Adapter vorbohren und um 15 mm versetzt zur Vorderkante Festflügel von unten verschrauben (s. Seite 9).
- 2** Zum Abdichten Kompriband einkleben.



- 3** Festflügel im Rahmen justieren und festspannen. Bei der Justierung des Festflügels auf der Schwelle das Maß zum Schiebeflügel beachten.
- 4** Befestigungsbohrungen des Festflügels im Abstand von 350 mm durch die Flachschwelle und den Adapter vorbohren.
- 5** Flachschwelle von unten im Festflügel verschrauben. Der Schraubenkopf darf nicht überstehen!



## MONTAGE SCHIEBEFLÜGEL

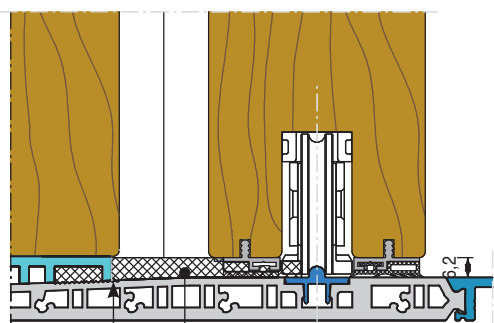


Alu-Dichtungshalter in Nut einrasten und verkleben (Länge Dichtungshalter = Flügelbreite). EPDM-Dichtung rutschfest verkleben.

Laufwagen- und Beschlagsmontage nach Angaben der Beschlaghersteller durchführen.

## MONTAGE DICHTKISSEN

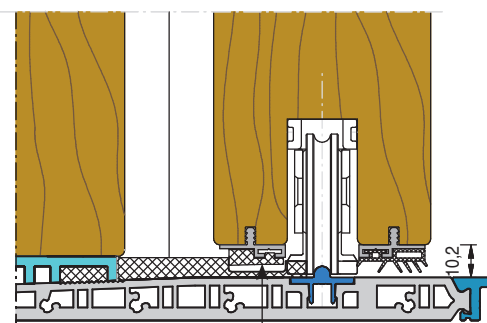
Tür geschlossen



hier Dichtkissen sauber zuschneiden

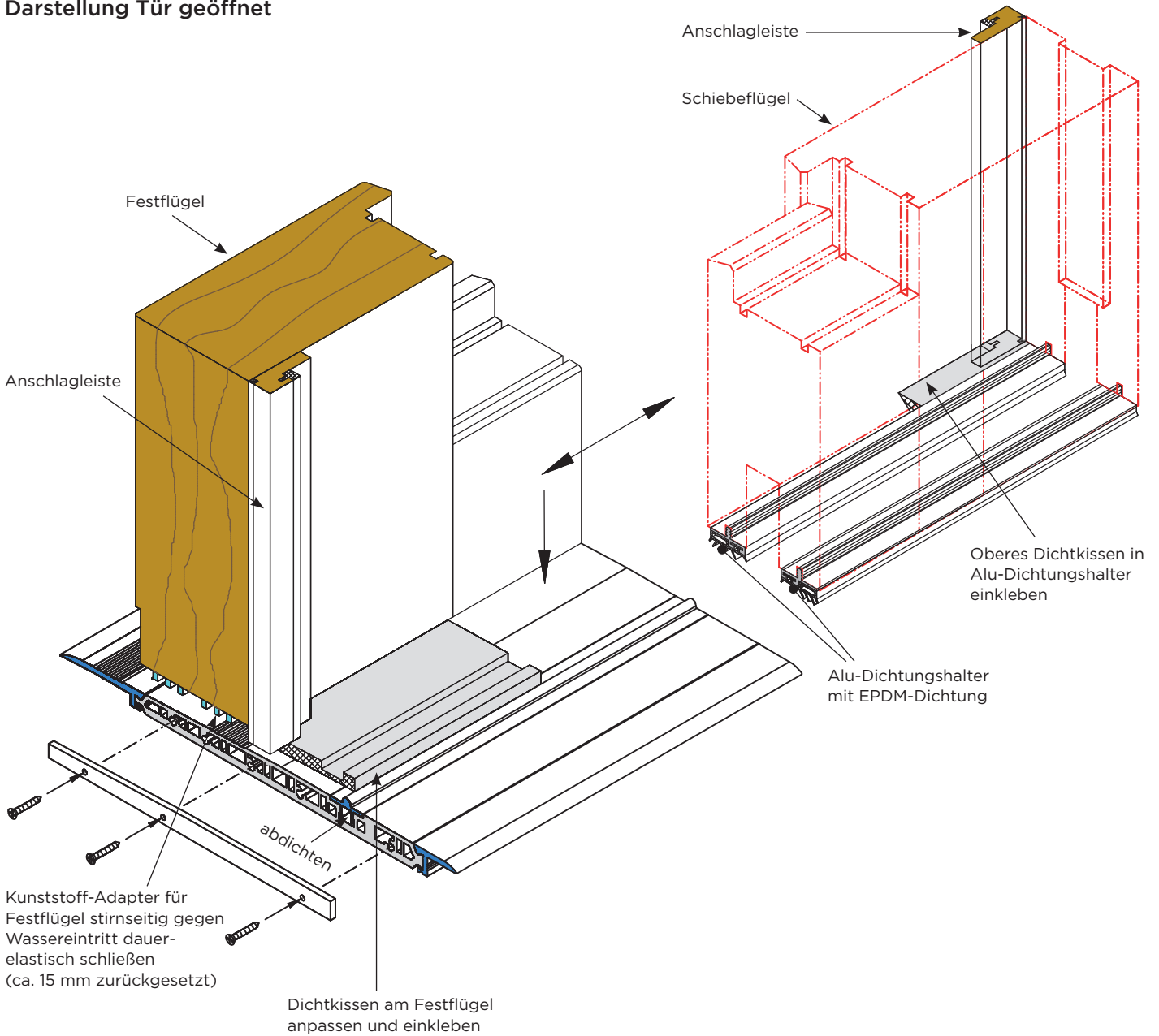
Klebstoff auf Dichtkissen auftragen und gemäß Ansicht Seite 9 unter dem Festflügel auf der Schwelle ankleben.

Tür geöffnet



Oberes Dichtkissen in Alu-Dichtungshalter im Mittelstoßbereich einkleben (EPDM-Dichtung in diesem Bereich zurückschneiden).

Darstellung Tür geöffnet



**Adapter und Dichtkissen um 15 mm versetzt zur Vorderkante Festflügel montieren**  
(Dichtung schließt am Dichtkissen an).

**Wichtiger Hinweis:**  
Bei Baustellentransport für ausreichende Schwellenstabilisierung sorgen!

**Vorschlag für den Ausschreibungstext Hebeschiebetürschwelle HST 10:**

**ALUMAT-Flachschwelle barrierefrei**, Alu EV1 eloxiert mit PVC-Mittelteil thermisch getrennt für **Hebeschiebetüren aus Holz (Holz-Alu) im Neu- und Altbau** gem. Einbauanleitung des Herstellers funktionsgerecht montieren.

**RENOVIERUNGSPROFIL OHNE BODENEINSTAND:**

**Typ HST 10** mit geraden Alulaschen      Stück: .....      Länge: .....

**Typ HST 10/1 Short** mit eckigen Alulaschen      Stück: .....      Länge: .....

**NEUBAUPROFIL MIT BODENEINSTAND**

inkl. HST-Basisprofil für Schwellenunterbau 182 x 40 mm (Material PET):

**Typ HST 10/2** mit Klipsfunktion außen für Rinne, Überbrückungsprofil o. Fußabstreifer      Stück: .....      Länge: .....

**Typ HST 10/3** ohne Klipsfunktion außen, mit geraden Laschen      Stück: .....      Länge: .....

**ZUSATZPROFILE:**

**Lastabtragende Wärmedämmung (PET)** für HST-Schwellenunterbau bis zum Rohfußboden zweiteilig zum Aufstecken auf HST-Basisprofil; Steckverbindung aus 30, 40 oder 50 mm

Stück: .....      Länge: .....      Steckverbindung: .....

**ALU-ÜBERBRÜCKUNGSPROFIL** (zur Abdeckung des Wärmedämmverbundsystems) variable Anpassungsmöglichkeit von 85 bis 250 mm, mit schwenkbarer Kopplungsmöglichkeit zur ALUMAT Flachschwelle:

Stück: .....      Länge: .....      Tiefe: .....

**ALU-RINNENRAHMEN EV1 ELOXIERT** mit Stellfüßen und schwenkbarer Kopplungsmöglichkeit zur ALUMAT Flachschwelle bzw. zum Alu-Überbrückungsprofil.

Bautiefe 120 mm       Bautiefe 170 mm

Stück: .....      Länge: .....

**SYSTEM GITTERROST**

**93 mm breit**, Maschenweite 30 x 10 mm passend zum Alu-Rinnenrahmen **Bautiefe 120 mm**

**145 mm breit**, Maschenweite 30 x 10 mm passend zum Alu-Rinnenrahmen **Bautiefe 170 mm**

feuerverzinkt       Edelstahl  (bei 93 mm Breite wird Edelstahl-Lochblech geliefert)

**FUSSABSTREIFER ANTHRAZIT** mit einklipsbarem Alu-Rahmen und Stellfüßen

600 x 400 mm      Stück: .....      1.200 x 400 mm      Stück: .....

1.800 x 400 mm      Stück: .....      Sonderlängen in Schritten von 600 mm auf Anfrage möglich.

Einlage Gummi       Einlage Rips

Alternative:

Alu-Schmutzfangwanne 600 x 400 mm      Stück: .....

## BESTELLINFORMATION ZUR AUFTRAGSABWICKLUNG TYP HST 10

## RENOVIERUNG &amp; NEUBAU für Holz-Hebeschlebetüren

Berechnung nach Lagerlängen: 2.500/3.000/3.500/4.000/4.500/5.000/5.500/6.000/6.500\* mm

	Stück	Zuschnitt auf Blend- rahmenaußenmaß	Bodenaufbau OKFF bis Rohfußboden
<b>1. Renovierungsprofil</b>			
HST 10 EV1 (gerade Laschen überdecken beidseitig den Bodenbelag)	.....	.....	
HST 10/1 short EV1 (*max. Lagerlänge 6.000 mm) (eckige Laschen dem durchgehenden Bodenbelag angepasst)	.....	.....	.....
<b>2. Neubauprofil</b>			
HST 10/2 EV1 mit Klipsfunktion außen für Zusatzprofile inkl. HST-Basisprofil für Schwellenunterbau 182 x 40 mm (Material PET)	.....	.....	.....
HST 10/3 EV1 mit geraden Laschen ohne Klipsfunktion inkl. HST-Basisprofil für Schwellenunterbau 182 x 40 mm (Material PET)	.....	.....	.....

## Positionen 3-6 gegen Aufpreis erhältlich:

3. Lastabtragende Wärmedämmung (PET) für HST-Schwellenunterbau  
2-teilig zum Aufstecken auf HST-Basisprofil; Steckverbindung aus:

- 30 mm    Stück: .....    Länge: .....
- 40 mm    Stück: .....    Länge: .....
- 50 mm    Stück: .....    Länge: .....

## Für Schwellentyp HST 10/2

## 4. Alu-Rinnenrahmen EV1 inkl. Gitterrost

feuerverzinkt  Edelstahl Bautiefe: 120 mm  170 mm 

Länge: ..... Bodenaufbau: .....

## 5. Alu-Überbrückungsprofil EV1 gewünschte Tiefe: ..... (85 bis 250 mm)

Länge: ..... Bodenaufbau: .....

## 6. Fußabstreifer

Einklipsbare Alu-Schmutzfangwanne

 Stück: .....**Alternativ:** einklipsbarer Alu-Rahmen mit Stellfüßen Stück: .....

Einlage Gummi schwarz für nicht überdachten Außenbereich

 Stück: .....**Alternativ:** Einlage Rips anthrazit für überdachten Außenbereich Stück: ..... 600 x 400 mm     sonstige Länge: ..... Sonderlängen alle 600 mm auf Anfrage möglich.

## 7. Schwellenverbinder für Zarge:

 Standard-Adapter zur Selbstanpassung; 1 Paar 234 x 100 mm Alternativ: Zuschnitt gem. Kundenzeichnung. Abmessung Zarge: .....

(CAD-Zeichnung Zarge + Flügel erforderlich)

8. Seitliche Rahmenverbreiterung  Abmessung: .....9. Kunststoffadapter für Festteil  hellgrau (Schwellenfarbe), Länge: .....

Vermaßte Zeichnung =&gt; bitte auf der Folgeseite

10.  Schema A     Schema C     Schema D     Schema G     Schema K
   
 Bitte entsprechende Zeichnung!

**Ansicht von innen mit Maßangabe**

11. Bauvorhaben: .....
   
 12. Architekt: .....
   
 13. Gewünschter Liefertermin in Woche: .....

Auftraggeber-Stempel:



**Reinigung:**

Die Schutzfolien sind nach der Montage sofort zu entfernen. Die Folien dienen nur dem Schutz beim Transport und der Montage und können bei längerem Verbleib das Profil beschädigen. Anschließend ist der Rahmen zu reinigen und von Verschmutzungen zu befreien. Verwenden Sie dafür warmes Wasser, pH-neutrale Seife sowie einen Putzlappen oder eine weiche Bürste. Spülen Sie nach der Reinigung alles (auch die Dichtungen) mit klarem Wasser ab, um Rückstände des Reinigers zu entfernen.

**Bitte niemals zur Reinigung verwenden:**

- Oberflächenzerstörende Scheuermittel oder Chemikalien wie Nitro-Verdünnung, Benzin, Essigsäure, Nagellackentferner, Alkohol oder Ähnliches (auch nicht als Zusatz in den Reinigungsmitteln)
- Reinigungsmittel mit Orangen-/Zitronenaroma
- Ammoniakhaltige Mittel, Salmiakgeist
- Schwefelhaltige Mittel (Fliesenreiniger)
- Sandige und schleifende Reinigungsmittel
- Hilfsmittel wie Stahl- oder Scheuerschwamm
- Topfreiniger

DD\_07.2023

